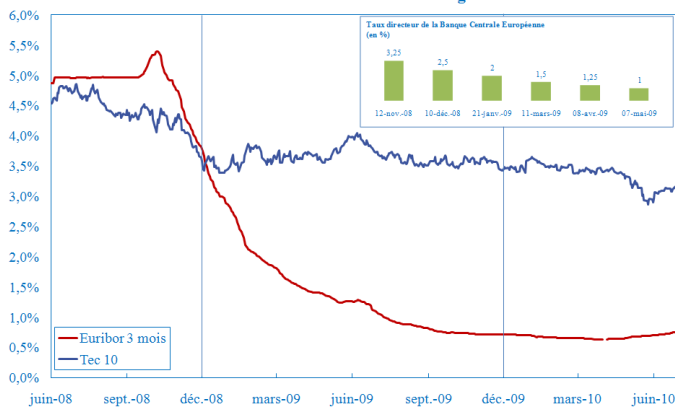


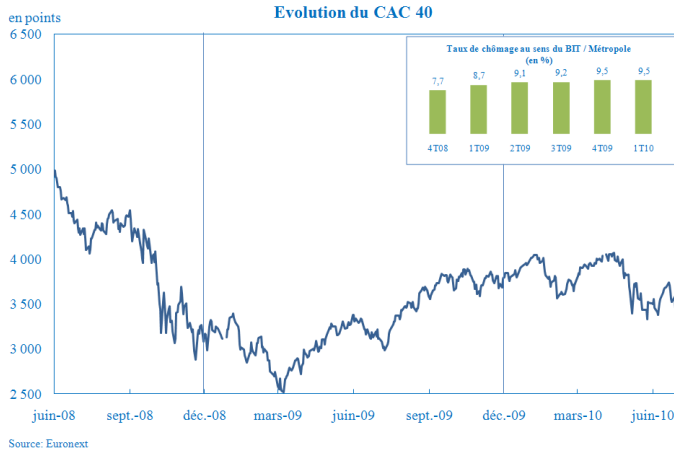
Environnement économique et financier	Niveaux ou évolutions à fin juin 2010			<p>. La tension actuelle sur les marchés financiers traduit les inquiétudes grandissantes sur la reprise mondiale et sur l'impact de l'échéance de remboursements par les banques de la zone euro du prêt à la BCE.</p> <p>. La faible croissance de l'économie française va se poursuivre à « petite vitesse » selon l'INSEE alors qu'une réduction des déficits publics semble de plus en plus urgente et indispensable.</p> <p>. L'inflation devrait se situer autour de 1,6% en 2010 et ralentir le niveau du pouvoir d'achat. La consommation des ménages pourrait en pâtir et, associée à un taux de chômage élevé, inciterait les Français à conforter leur épargne de précaution.</p> <p>. L'augmentation du taux du livret A en août se précise alors que malgré un taux actuel historiquement bas, sa collecte nette a atteint 2,49 milliards d'euros à fin mai.</p>
Taux 3 mois Taux livret A Taux 10 ans CAC 40	0,77 % (+ 0,07 pt / mois) 1,25 % 3,09 % (+ 0,15 pt / mois) 3 443 pts (- 12,5 % / fin 2009)			
Prix immo. ancien (moy / 12 m) Inflation (glissement) Consommation des ménages Taux d'épargne des ménages Investissement (FBCF ENF) Taux de chômage (sens BIT)	- 1,8 % / an (avril) + 1,6 % / an (mai) + 1,1 % / prév. 2010 16,2 % (2009) - 1,2 % / prév. 2010 9,5 % (1T10)			
PIB en valeur (Md€) Evolution en volume	481 (1T10) + 0,1 % (1T10 / 4T09)			
Assurances de personnes	2009 (Mds €) (e)	Evol. 2009 (e)	Evol. fin mai 10	<p>. Le ralentissement de la collecte en assurance vie se confirme en mai : la progression en fin de mois s'élève à + 8 % contre + 10 % à fin avril et + 14 % à fin mars. Sur les 64,3 milliards d'euros investis par les épargnants, les supports euros sont toujours privilégiés (87 %) par rapport aux supports U.C. (en progression cependant de + 27 %).</p> <p>. La croissance des cotisations maladie et accidents corporels (hors auto) se stabilise à un niveau supérieur à celui enregistré en 2009 (+ 6 % contre + 4 %).</p> <p>. Les provisions mathématiques vie s'établissent à 1 267 milliards d'euros, en progression de 9 %.</p>
Cotisations (ensemble)	155,0	12 %	8 %	
Vie et capitalisation dont euros dont UC	138,3 120,4 17,9	13 % 18 % - 13 %	8 % 6 % 27 %	
Maladie / acc. corporels dont soins de santé dont incap-inval-dépendance	16,7 9,0 7,7	4 % 6 % 2 %	6 % 5 % 8 %	
Prov. mathématiques vie dont UC	1 233 210	10 % 16 %	9 % 10 %	
Assurances de biens et de responsabilité	2009 (Mds €) (e)	Evol. 2009 (e)	Evol. fin mai 10	<p>. Comme en 2009, des épisodes climatiques d'envergure se succèdent en 2010 : tempête Xynthia en février (1,5 Md € pour les assureurs) et précipitations exceptionnelles dans le Var en juin.</p> <p>. Du fait de la forte dégradation de la sinistralité automobile en 2009, des sociétés ont procédé à un rééquilibrage technique de leurs tarifs dans un marché pourtant très concurrentiel. La crise infléchit l'assiette de nombreux contrats entreprises.</p>
Cotisations (ensemble)	45,1	1 %	2 %	
dont automobile dont MRH (habitation) dont professionnels dont RCG dont construction	17,8 7,5 5,9 3,5 2,4	- 0 % 5 % 1 % 2 % - 6 %	2+ % 5,5 % 1,5 % 0 % - 3,5 %	
Ensemble assurances (aff. directes France)	2009 (Mds €) (p)	Evol. 2009 (p)	Evol. fin mai 10	<p>. Le ralentissement de l'assurance vie se répercute sur la croissance de l'assurance française (+ 6 % sur 5 mois contre + 8 % sur 4 mois).</p>
Cotisations	200,1	9 %	6 %	
Placements des sociétés d'assurances (hors instruments financiers à terme)	2008	Fin juin 2009	2009	<p>. Hausse de près de 15 % de l'actif des assureurs (en valeur de marché) en 2009.</p> <p>. Forte progression des plus values latentes par rapport à fin juin liée au rebond du CAC 40 et à la baisse des taux.</p> <p>. Investissement des actifs des assureurs majoritairement dans les entreprises (54 % en actions, obligations d'entreprises et immobilier de bureaux).</p>
Actif (Mds €, val. marché)	1 409	1 484	1 617	
dont actions dont obligations entreprises dont obligations Etat dont monétaire dont autres (immobilier, ...)	18 % 31 % 34 % 8 % 8 %	16 % 33 % 35 % 8 % 8 %	19 % 33 % 34 % 7 % 7 %	

Evolution des taux de court et de long terme



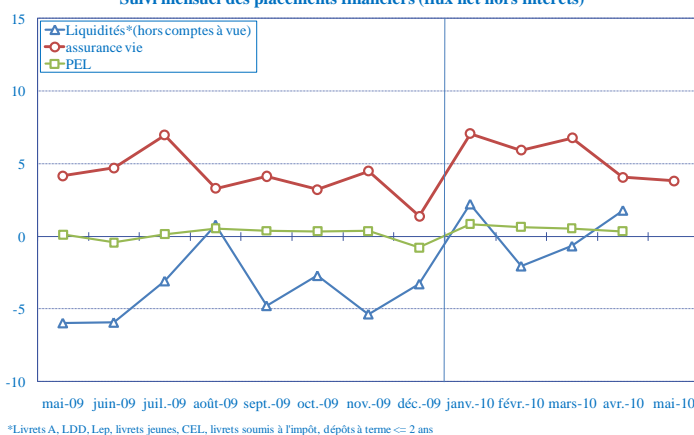
Sources: Agence France Trésor et Fédération Bancaire Européenne

Evolution du CAC 40

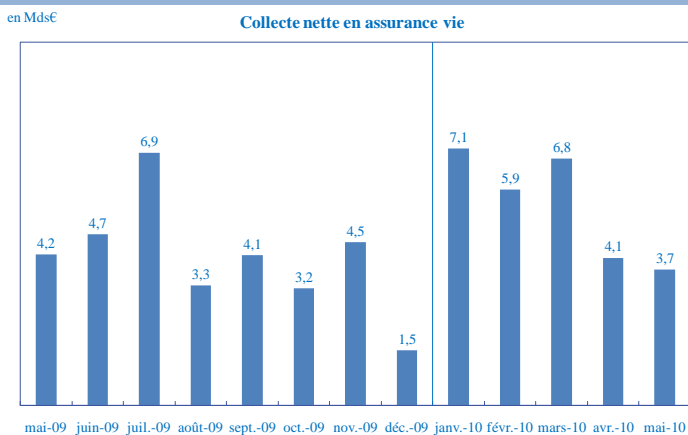


Source: Euronext

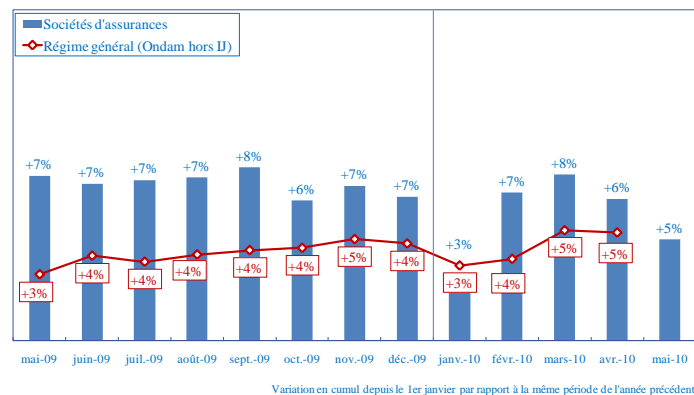
Suivi mensuel des placements financiers (flux net hors intérêts)



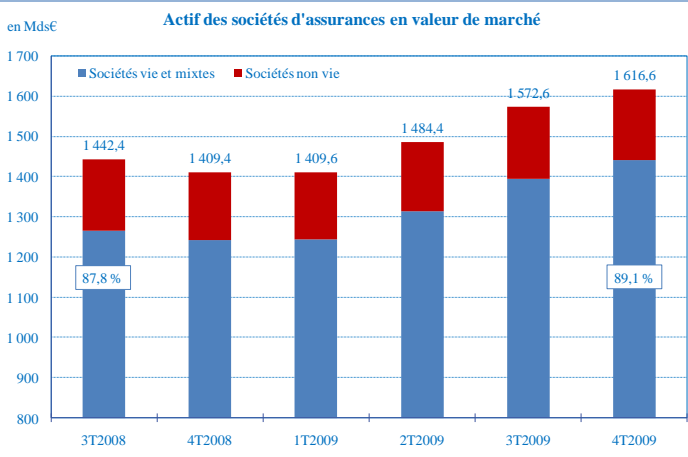
Collecte nette en assurance vie



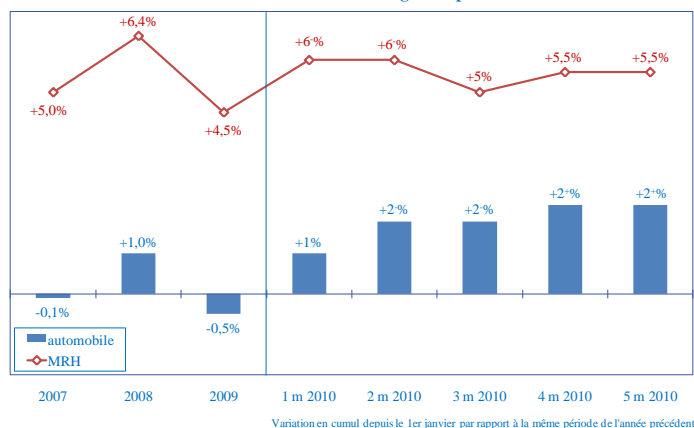
Evolution des prestations versées au titre des garanties soins de santé des contrats à adhésion individuelle



Actif des sociétés d'assurances en valeur de marché



Variation des cotisations dommages des particuliers



Variation des cotisations dommages des professionnels

